



Comunicación Digital Inmetro

13/07/2021



**Metrología
Científica e Industrial**



Metrología Legal



Acreditación



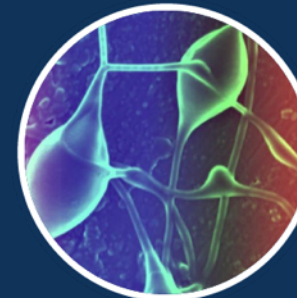
**Metrología
Aplicada a las
Ciencias de la Vida**



**Evaluación de la
Conformidad**



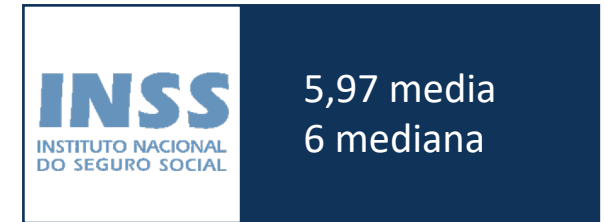
**Articulación
Internacional**



INVESTIGACIÓN DE IMAGEN 2021

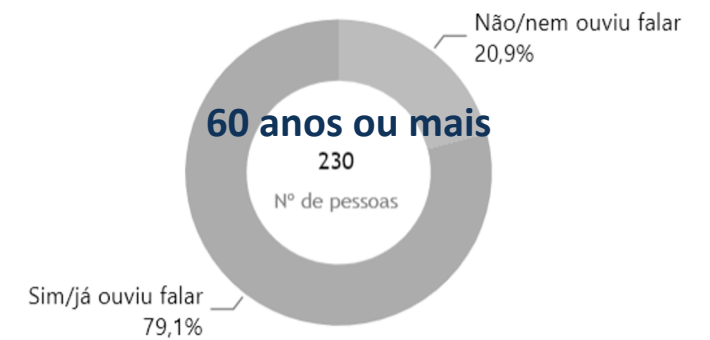
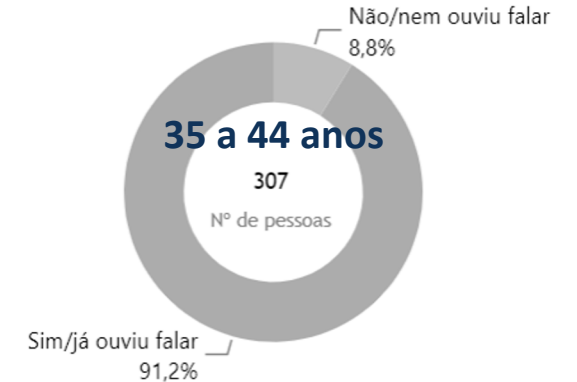
- **1500 entrevistas** con residentes de residencias privadas permanentes en Brasil, mayores de 16 años
- 52 municípios en 10 estados de la Federación (todas las regiones de Brasil)
- Colección: 15 al 31 de enero de 2021

Eficiencia (1 hasta 10):



INVESTIGACIÓN DE IMAGEN 2021

¿Ya conoces o has oído hablar de Inmetro?



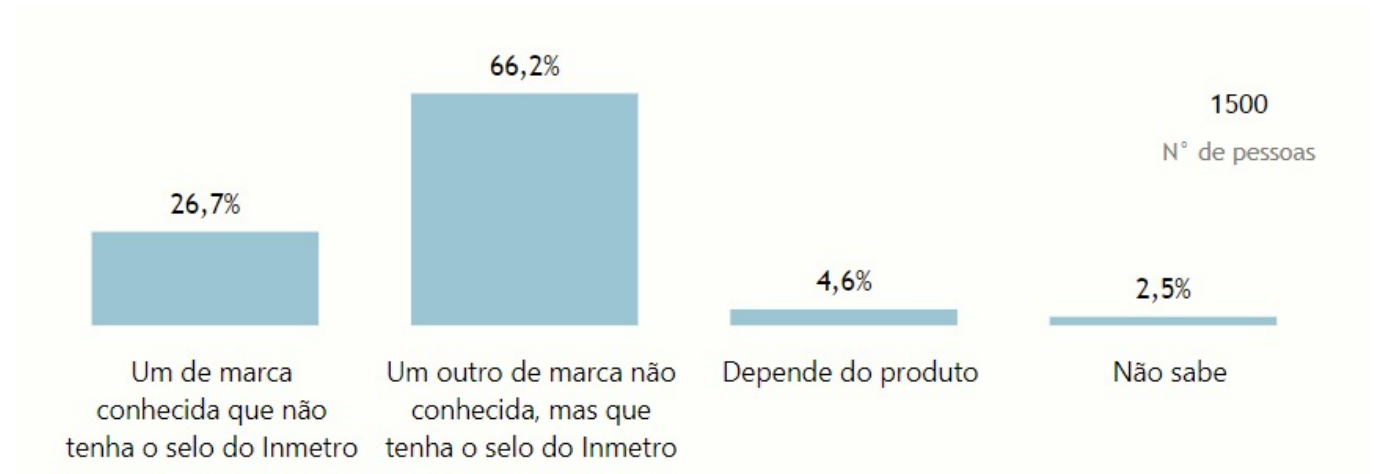
INVESTIGACIÓN DE IMAGEN 2021

Por lo que sabe o ha oído hablar, ¿qué hace Inmetro, cuáles son sus actividades?

Citación	QTD	%
Verifica / inspecciona la calidad del producto	211	14,1%
Controla / supervisa pesos y medidas / metrología	166	11,1%
Control de calidad	108	7,2%
Vigilancia	107	7,1%

INVESTIGACIÓN DE IMAGEN 2021

Entre dos productos similares que tienen el mismo precio, ¿cuál preferirías comprar?



Inmetro testa oito marcas de capacetes para ciclistas

Instituto testou a resistência dos produtos no impacto, o sistema de fixação e outros. Especialista diz que os resultados são preocupantes.



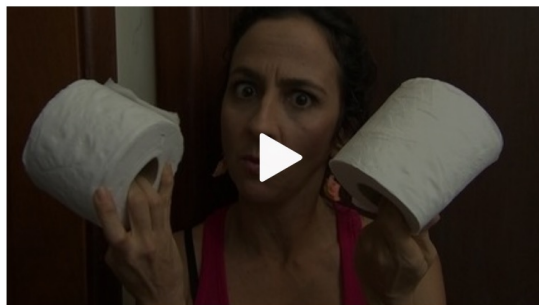
Fantástico >

Inmetro testa marcas de whey protein

6 min Exibição em 24 ago 2014

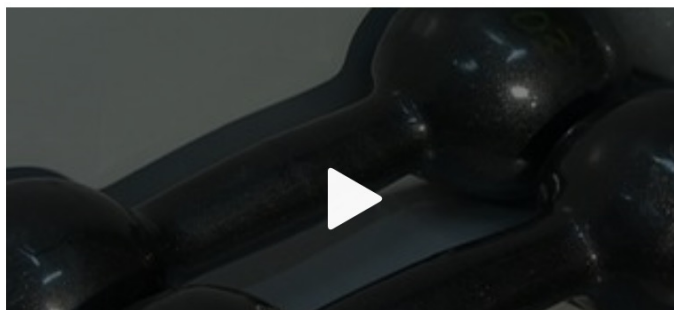
Teste do Inmetro reprova seis marcas de papel higiênico

Por ano, são utilizados quase 5 bilhões de rolos só no Brasil. Instituto avaliou as marcas mais vendidas no mercado.



Inmetro testa pesos de academia

Instituto testou halteres e caneleiras usadas por quem faz musculação e por quem precisa fazer fisioterapia.



Fantástico >

Inmetro testa quais os tipos de castanhas e sementes mais saudáveis

4 min Exibição em 2 dez 2012

NUEVO CONTEXTO



Debilitamiento de los medios tradicionales y mayor enfoque en las **redes sociales**



Reducción de espacios en medios tradicionales para temas clave: Institucional, Ciencia, Tecnología; Protección de los consumidores; Internacional



Comunicación directa con el público a través de canales digitales y acciones institucionales dirigidas a **audiencias específicas**



Escenario general de **desinformación y fake news**



Mediación algorítmica y tendencia a formar 'burbujas' de opinión, lo que limita el acceso amplio a la información.



Reposicionamiento de Inmetro: elaboración del plan estratégico y modernización del modelo regulatorio

COMUNICACIÓN INTEGRADA Y MULTIPLATAFORMA



Canales digitales: sitio web y redes sociales



Oficina de prensa y relaciones con los medios



Eventos institucionales y visitas al campus



Marca e identidad visual de Inmetro



Comunicación interna y marketing interno



Grabación fotográfica y producción de contenidos audiovisuales



Campañas y proyectos de comunicación visual

EL MUNDO ES DIGITAL...

2020 *This Is What Happens In An Internet Minute*

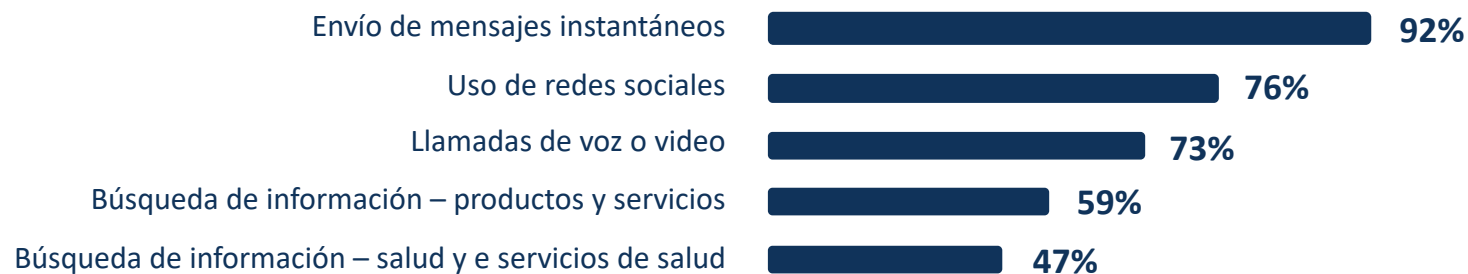


... Y BRASIL

TAMBIÉN (CON OBSERVACIONES)

2019:

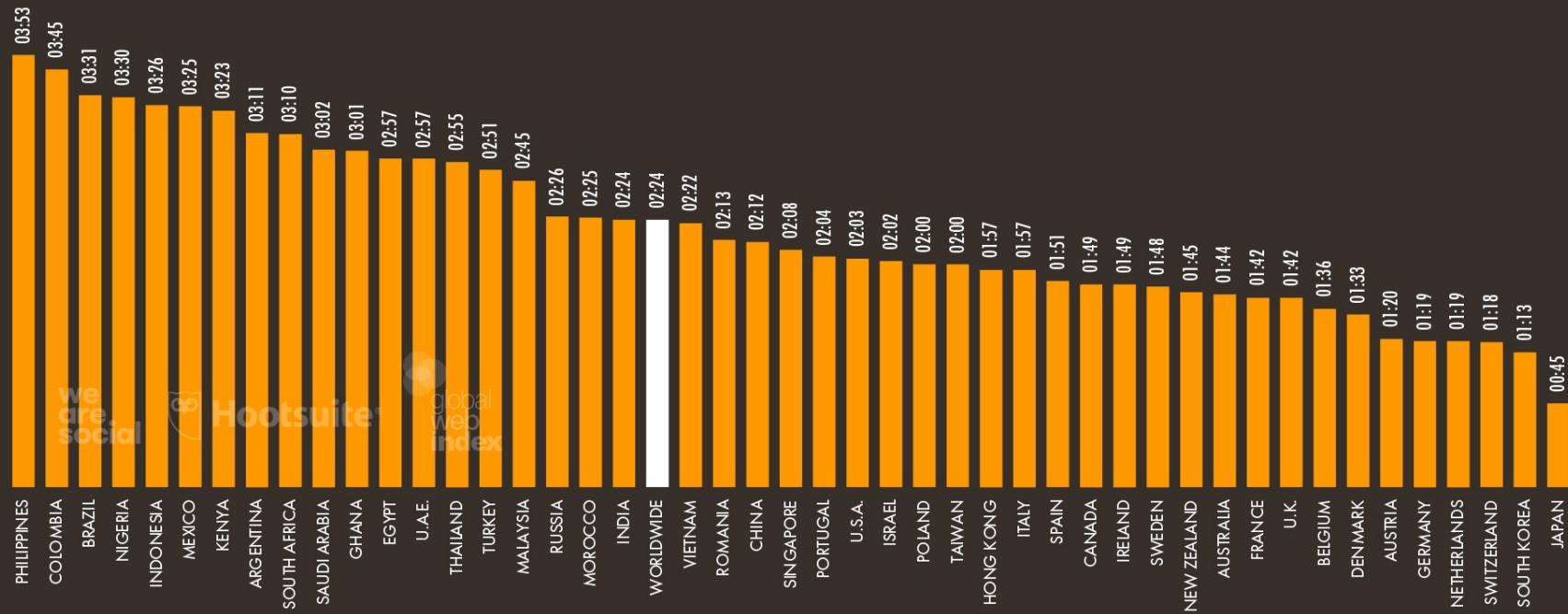
- **50,7 millones** de hogares con acceso a internet (*71% del total*)
- **134 millones** de usuarios de internet (*74% de la población*)
- El celular fue el principal dispositivo utilizado para acceder a Internet (*99%*)
- Actividades en internet:



JAN
2020

DAILY TIME SPENT USING SOCIAL MEDIA

AVERAGE DAILY TIME (IN HOURS AND MINUTES) THAT INTERNET USERS AGED 16 TO 64 SPEND USING SOCIAL MEDIA ON ANY DEVICE



INMETRO EN REDES SOCIALES

FACEBOOK



"Me gusta" en la página: 12.274
Crecimiento desde enero/20: +15%
Comienzo: 2016

Nuestra entrada en las redes sociales

INSTAGRAM



12,3 mil seguidores
Crecimiento desde enero/20: +241%
Comienzo: 2019

¡Cuanto más visual, mejor!

LINKEDIN



23.563 seguidores
Crecimiento desde enero/20: +79%
Comienzo: 2019

Economía, política y gestión

TWITTER



Seguidores: 3.461
Crecimiento desde enero/20: +50%
Comienzo: 2010/2017

Casa de los formadores de opinión

INMETRO EN REDES SOCIAIS

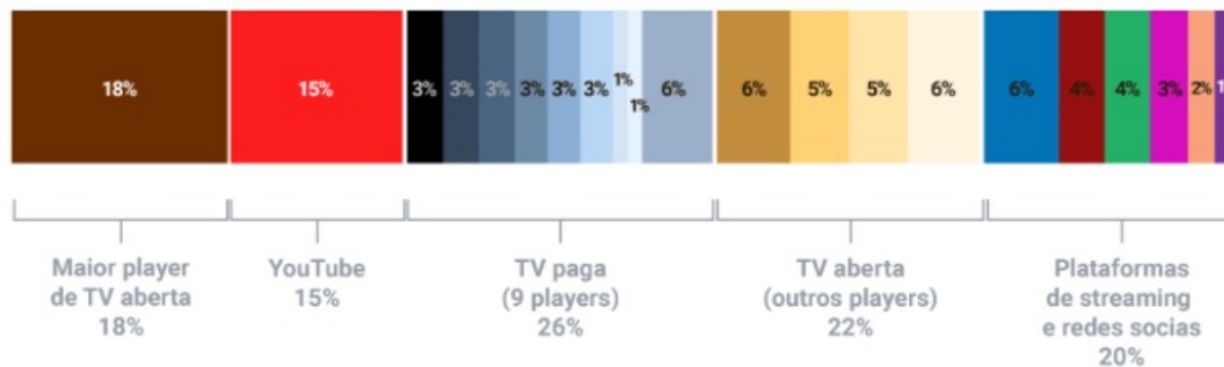
YOUTUBE



Inscrito: 3.290
 Crecimiento desde enero/20: +123%
 Comienzo: 2012/2020

Cómo hacer...?

O YouTube já tem o **segundo maior share** de vídeos assistidos no Brasil.



APRENDIZAJES



- En Internet, **la atención es un recurso en disputa**: la creatividad para enganchar a los usuarios e involucrarlos en las publicaciones.
- Los canales de redes sociales de propiedad de las instituciones tienen la oportunidad de establecerse como **fuentes primarias** de información.
- **Segmentación y personalización**: tenga claro la vocación de cada red para su institución.
 - * **LinkedIn**: más enfocado al **sector productivo**
 - * **Twitter**: canal privilegiado para posicionarse frente a los **formadores de opinión** y el propio **gobierno**.
 - * **Facebook e Instagram**: diálogo con el ciudadano-consumidor.
- El contenido del **video** en general conduce a una **mayor participación** en las redes sociales.

APRENDIZAJES



- **Segmentación** del canal de YouTube por listas de reproducción:
 - * Conoce a Inmetro: Institucional
 - * Ciencia en la medida correcta
 - * Con miras a la calidad y la seguridad
 - * Soluciones para el sector productivo
 - * Nuestros *lives*
 - * Eventos
- Conexión con las necesidades de los ciudadanos: entre marzo de 2020 y mayo de 2021, las publicaciones con acciones relacionadas con Covid-19 tuvieron las tasas de participación más altas. Resalte para LinkedIn, donde **nueve de las diez publicaciones** con la tasa de participación más alta tienen contenido relacionado con la pandemia.

APRENDIZAJES



- Audiencia interna como embajadores de la institución también en redes sociales.
- Diálogo constante con otras áreas para la producción de contenidos.
- Transparencia y agilidad en las interacciones
- ¡Humanizar es fundamental!

Ouvidoria: 0800 285 1818



inmetro.gov.br



[linkedin.com/company/inmetro](https://www.linkedin.com/company/inmetro)



[instagram.com/inmetro_oficial](https://www.instagram.com/inmetro_oficial)



[facebook.com/Inmetro](https://www.facebook.com/Inmetro)



[youtube.com/tvinmetro](https://www.youtube.com/tvinmetro)



twitter.com/Inmetro



[slideshare.net/inmetro](https://www.slideshare.net/inmetro)



[flickr.com/inmetro](https://www.flickr.com/inmetro)



SECRETARIA ESPECIAL DE
PRODUTIVIDADE, EMPREGO E
COMPETITIVIDADE

MINISTÉRIO DA
ECONOMIA

